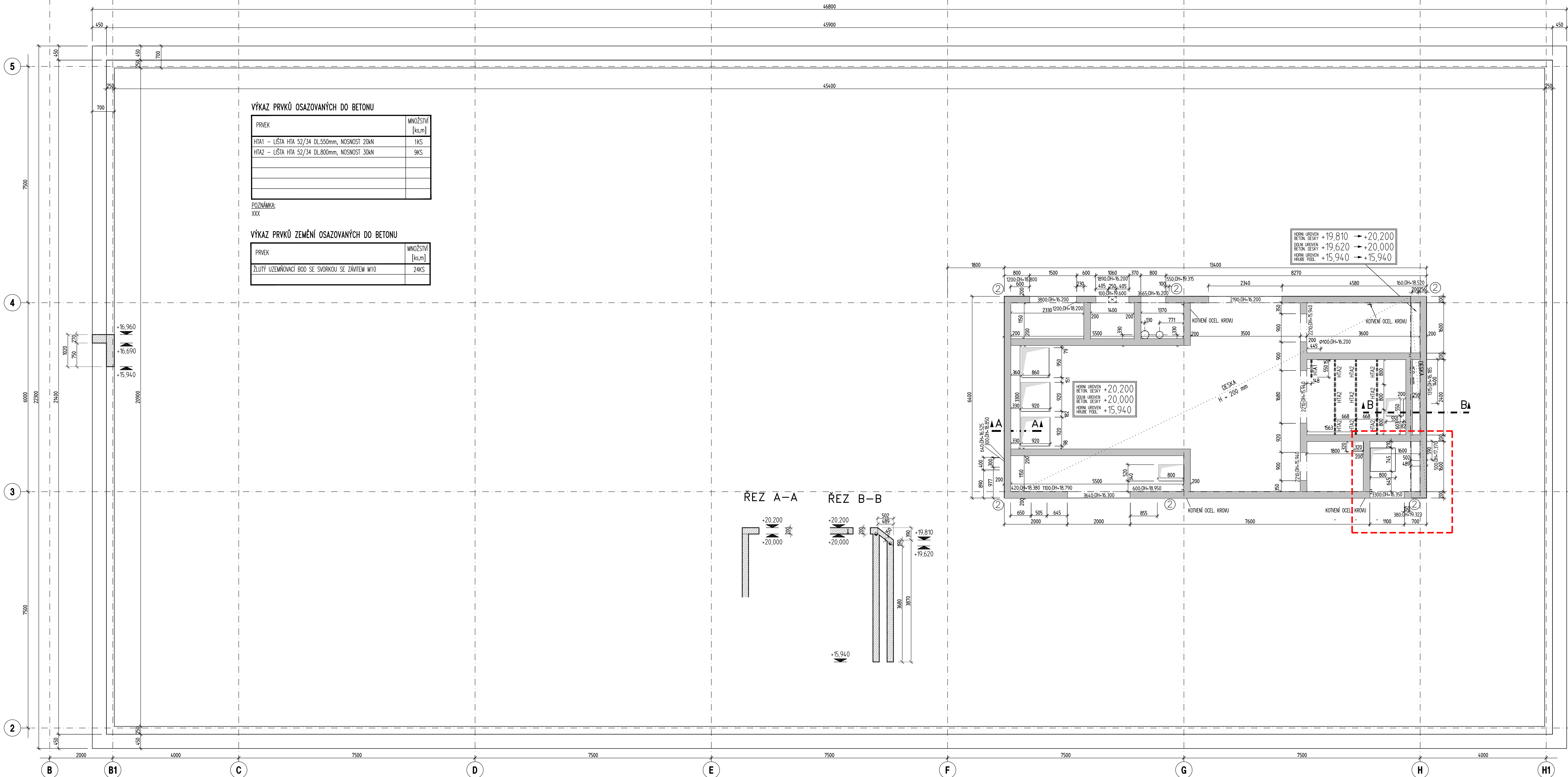


TVAR SVISLÝCH A VODOROVNÝCH NOSNÝCH KONSTRUKCÍ 5.NP



- LEGENDA:
- NAVAZUJÍCÍ ŽELEZOBETONOVÉ SVISLÉ KONSTRUKCE MONOLITICKÉ
  - ŽELEZOBETONOVÉ KONSTRUKCE V ŘEZU
  - SVISLÉ ŽELEZOBETONOVÉ KONSTRUKCE V KONTAKTU S DESKOU

BETONOVÉ KONSTRUKCE:

STROPNÍ DESKA BETON C25/30-XC1-Cl 0,4 - Dmax 22-S3

STĚNY BETON C25/30-XC1-Cl 0,4 - Dmax 22-S3

ATIKY BETON C20/25-XC1-Cl 0,4 - Dmax 22-S3

STRANA POZDĚJÍ BETONOVANÁ PRACOVNÍ SPÁRA STRANA DŘÍVE BETONOVANÁ

VÝROBA BETONU A PROVÁDĚNÍ KONSTRUKCE PODLE ČSN EN 206-1, ČSN EN 13670-1 PROVÁDĚCÍ TŘÍDA 1

ZPŮSOB POPISU OTVORŮ VE STĚNÁCH: 600 DH=0,550

VÝŠKOVÁ KÓTA OD ±0,00

VÝŠKA OTVORU

DOLNÍ HRANA OTVORU

DALŠÍ VARIANTY POPISU – HH ... HORNÍ HRANA OTVORU, OSA ... OSA OTVORU, DNO OTVORU

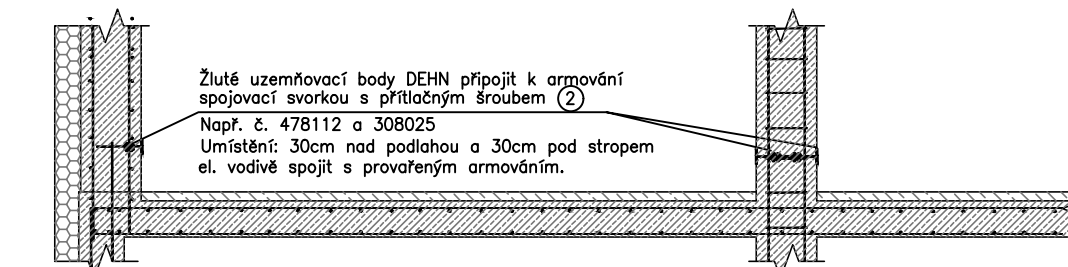
- POZNÁMKA:
- VNITŘNÍ ROZMĚRY VÝTAHOVÉ ŠACHTY JSOU MINIMÁLNÍ A MUSÍ BÝT DOORŽENY
  - VŠECHNY FUNKČNÍ SVISLÉ HRANY ZKOSIT LIŠTOU 10x10mm
  - PŘI UKLÁDÁNÍ BETONU JE TŘEBA DBÁT NA ŘÁDNÉ VIBROVÁNÍ A OŠETŘOVÁNÍ BETONU
  - PROSTUPY JSOU ZPRACOVÁNY DLE AKTUÁLNÍCH PODKLADŮ PLATNÝCH KE DNI 05.10.2016
  - PŘED BETONÁŽÍ PROVÉST KONTROLU VYTČENÍ A VYBEDNĚNÍ POŽADOVANÝCH PROSTUPŮ
  - DODATELEM POŽADOVANA POLOHA PRACOVNÍ SPÁRY VE STROPNÍ DESCE BUDE KONZULTOVÁNA S PROJEKTANTEM
  - NUTNÉ BUDE PROVÉST ÚPRAVU PROFILOVÁNÍ
  - ZPŮSOB UKLÁDÁNÍ A OŠETŘOVÁNÍ BETONU, VÝROBNÍ TOLERANCE, POŽADAVKY NA POHLEDY BETONU VIZ PROVÁDĚCÍ SPECIFIKACE
  - PRODLÉVA MEZI BETONOVÁNÍM ÚSEKŮ PŘED A ZA PRACOVNÍ SPÁROU BUDE 14 DNÍ
  - POHLEDY BETONU VIZ. PROVÁDĚCÍ SPECIFIKACE
  - DO BETONOVÝCH KONSTRUKCÍ OSADIT PRVKY ZEMĚNÍ DLE VÝKRESU UZEMNĚNÍ
  - A ZKOORDINOVAT S PROJEKTEM ELEKTRO VČETNĚ HROMOSVODU
  - TRUBKOVÁNÍ VE STĚNÁCH PROVÉST DLE VÝKRESU ELEKTRO

PROSTUPY OTVORY:

- VÝŠKOVÉ ÚROVNĚ PROSTUPŮ STĚNAMI JSOU UVÁDĚNY OD ±0,000
- OZNACENÍ UMÍSTĚNÍ VYLANOVACÍ VĚŽTUCE

DETAIL PROVÁDĚNÍ UZEMNĚNÍ

② Žluté uzemňovací body "nebo ocelové desčky 10x10 Umístění: 30cm nad podlahou a 30cm pod stropem Ve vnitřních konstrukcích oboustranně a v obvodových stěnách jednostranně



ROZSAH AKTUALIZACE 08/2020

AKTUALIZACE PROJEKTOVÉ DOKUMENTACE 08/2020

Souřadnicový systém : JTSK

Výškový systém : Bpv

±0,000=289,70 m.n.m.

OBJEDNATEL :

KRÁLOVÉHRADECKÝ KRAJ,

PIVOVARSKÉ NÁMĚSTÍ 1245

500 03 HRADEC KRÁLOVÉ

KRÁLOVÉHRADECKÝ KRAJ

VEDOUcí PROJEKTANT : ING. ONDŘEJ FABIAN

ZODP. PROJEKTANT : ING. ONDŘEJ FABIAN

VYPRACOVAL : Ing.P.Šlapa

KONTROLOVAL : Ing.H.Šelagová

KRAJ : KRÁLOVÉHRADECKÝ

STAV. ÚŘAD : JIČÍN

NAZEV AKCE : NOVOSTAVBA PAVILONU "A"

(STAVBY ÚPRAVY Č.P. 511 PRO LABORATOŘE A ONKOLOGII OBLASTNÍ NEMOCNICE JIČÍN A.S.)

NAZEV OBJEKTU : SO 01 BUDOVA A

ČÁST : STAVBY KONSTRUKČNÍ ŘEŠENÍ

NAZEV PŘÍLOHY : VÝKRES TVARU

5. NADZEMNÍ PODLAŽÍ

STUPĚN : DPS

DATUM : 08/2020

FORMÁT/POČET STR. : 12 A4

MĚŘÍTKO : 1 : 50

ARCHIVNÍ ČÍSLO : C.244

Č. ZNA. : 150333

SOUBOR : DWG

Č. PŘÍLOHY :

150333-DPS-D.1.2.1-SO 01-017